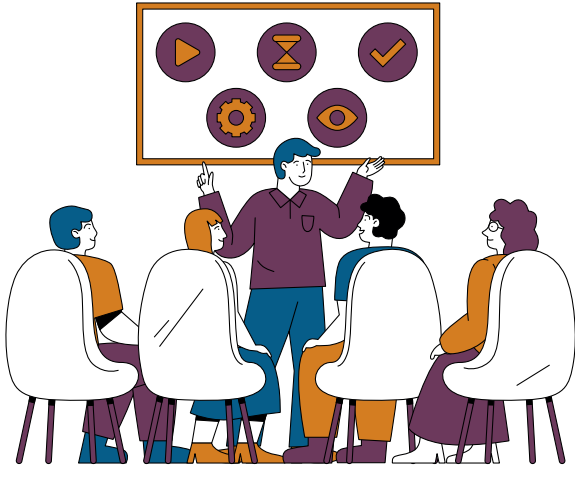




1 الميزانيات، ومناقشات البيانات، وTSSA

- قم بمراجعة التقدم المحرز في خطة School LAND Trust والميزانية. تقديم تعديل الخطة، إذا لزم الأمر.
- مناقشة البيانات الأكاديمية فيما يتعلق بخطة TSSA الحالية وخطة School LAND Trust مع مجلس المجتمع.

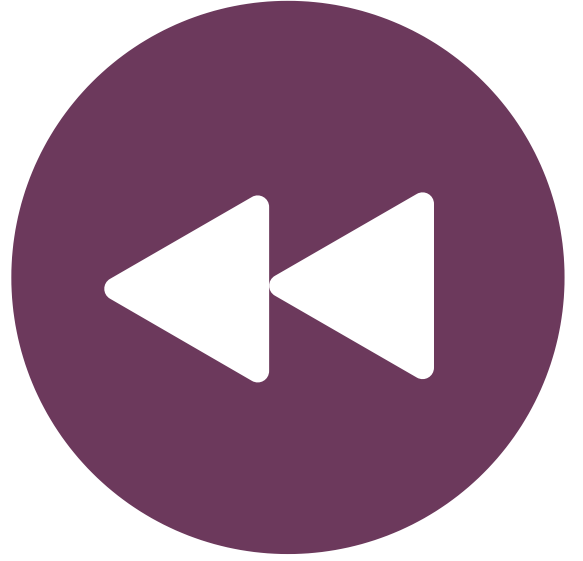


2 التدريبات

- فيديو مدته 17 دقيقة - كتابة خطة صندوق LAND للمدرسة
- نشرة كتابة خطة School LAND Trust (النقاط الرئيسية)

3 روابط التدريب الماضية

- تعديلات الخطة فيديو إعلامي
- راجع مسؤوليات أعضاء المجلس في هذا الفيديو.
- تذكيرات الاجتماعات المفتوحة والعامه
- للمرحلة الابتدائية فقط: الاتصال المبكر والموارد وبيانات الفيديو والنشرة الإعلامية لخطط LAND Trust للمدرسة

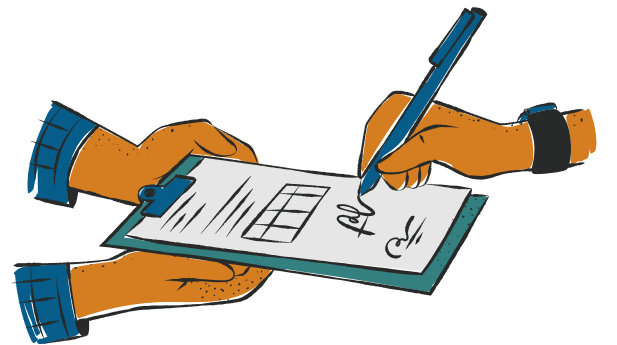


4 تذكيرات

- قم بمراجعة الجدول الزمني لمتطلبات برنامج School LAND Trust.

5 متطلبات توقيع المجلس

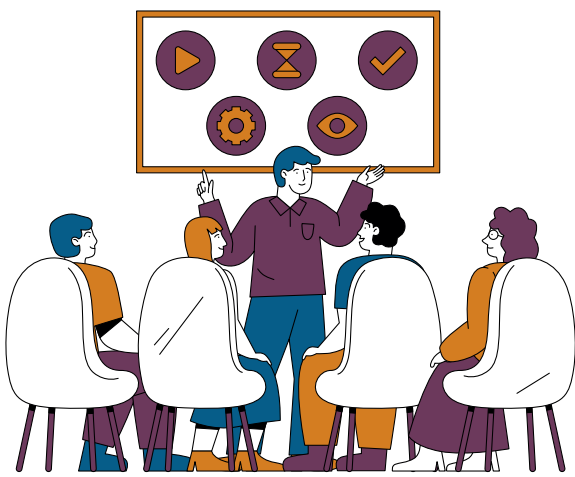
- يجب أن تكون نماذج المجلس: نموذج LEA المُعد
- يتم جمعها في اجتماع الموافقة على خطة المجلس (أو بعد ذلك)
- يتم تقديمها إلى الكيان المعتمد (مجلس إدارة المدرسة بالمنطقة أو مجلس إدارة الميثاق) مع خطة المدرسة القادمة
- أبقى لمدة ثلاث سنوات على الأقل





1 Budgets, Data Discussions, and TSSA

- Review School LAND Trust Plan progress and budget. Submit a plan amendment, if necessary.
- Discuss academic data in relation to the current TSSA Plan and School LAND Trust Plan with the Community Council.



2 Trainings

- 17 minute [video](#)- School LAND Trust Plan Writing
- [Flyer](#) of School LAND Trust Plan Writing (main points)

3 Past Training Links

- Plan amendments informational [video](#)
- Review the responsibilities of council members in this [video](#).
- [Open and Public Meeting Reminders](#)
- FOR ELEMENTARY ONLY: Early Literacy Connection, Resources, and Data [Video](#) and Informational [Flyer](#) for School LAND Trust Plans



4 Reminders

- Review the [timeline](#) of requirements for the School LAND Trust Program.

5 Council Signature Requirement

Council Forms must be:

- An LEA Prepared Form
- Collected at the Council Plan Approval Meeting (or after)
- Provided to approving entity (District School Board or Charter Governing Board) with the Upcoming School Plan
- Kept for at least three years

